

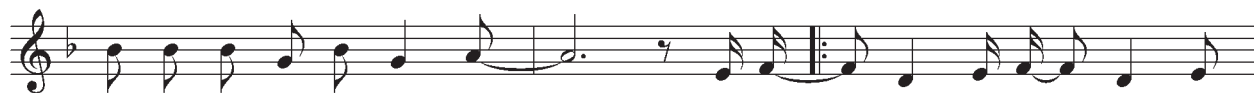
0223. Biała ziemia



1. Bia - ła zie-mia pro- si Cie-bie Je - zu, a-byś lu-dziom ser-ca dzie-ci



dał. Bia - ła zie-mia pro - si Cię ma - leń - ki, a - byś



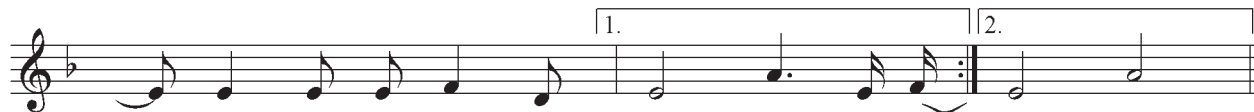
ser-cem świa - ta zo - stał sam. Ref. Ma-leń - ki, ko-cha - ny, naj -



mniej- szy, z Bet- le - jem, z oł- ta - rzy, z o - pła- ka. Ma-leń -



- ki, a prze - cież naj - więk - szy od wie -



- czny, naj - bar - dziej współ - cze - sny. Ma-leń - - cze - sny.

2. Roznieć myśli wszystkich ludzi, Panie
I kryształów lodu daj nam blask.
Przyjmij nasze słabe ludzkie serca,
A nam swoje boskie serce daj.
Małeńki...