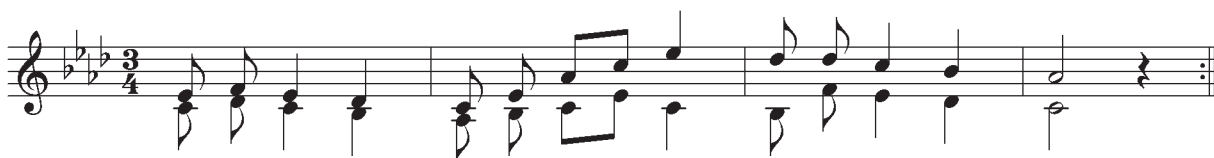
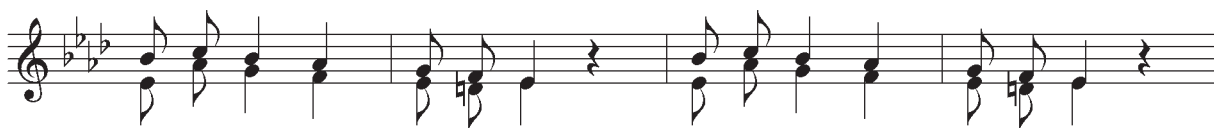


0559. Witaj Pani, my poddani

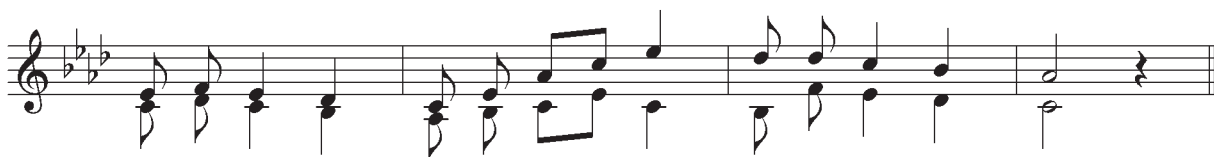
(Mioduszewski)



1. Wi - taj, Pa - ni! my pod - da - ni do nóg pa - da - my,
Ser - ca swo - je, tru - dy, zno - je To - bie skła - da - my.



Pod Twój płaszcz się gar - nie - my, mi - łość swą Ci nie - sie - my



Jak te dzia - tki do swej Ma - tki, bieg - niem do Cie - bie!

2. Tobie chwała, boś nam dała święty Szkaplerz Twój,
By nas bronił, od zła chronił, gdy z złem toczym bój,
Szczerze niesiem Ci dzięki, za dar hojny z Twej ręki.
Matko Boga, Matko droga, niech Ci chwała brzmi!
3. Od strapienia i zwątpienia chronisz swe dzieci,
Jako Matka do ostatka wiarę w nich niecisz.
Byśmy Boga kochali, Jego wolę spełniali,
Sercem prawym, duchem żwawym Jemu służyli!
4. A w ofierze niesiem szczerze: duszę i ciało;
Weź je Pani i rządz nami, jako przystało.
Niech Twój Szkaplerz nas strzeże, niech umacnia lud w wierze,
Niech nam będzie, zawsze, wszędzie, kluczem do nieba!
5. Więc tej Pannie nieustannie śpiewajmy dzięki,
Żeśmy taki znak nad znaki wzięli z Jej ręki;
Szkaplerza się trzymajmy i Maryję wzywajmy,
Z Jej opieki żyć na wieki z Bogiem będziemy!