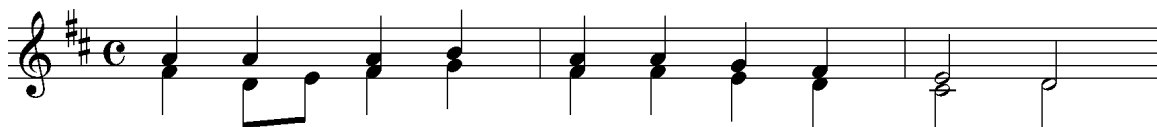


0020. Po upadku człowieka

t.: Siedl.

m.: XVI w., Miod.



1. Po u - pad - ku czło - wie - ka grzesz - ne - go
2. "Idź do Pan - ny, i - mię Jej Ma - ry - ja,
3. Pan - na na - ten - czas psal - terz czy - ta - ła,
4. Ar - cha - nioł, wi - dząc Pan - nę tros - kli - wą,
5. Zna - laz - łaś ła - skę u Pa - na swe - go,



1. U - za - lił się Pan stwo - rze - nia Swe - go.
2. Spraw po - sel - stwo: Zdro - waś, ła - ski peł - na,
3. Gdy poz - dro - wie - nie to u - sły - sza - ła;
4. Jął Ją cie - szyć mo - wą ła - god - li - wą;
5. Ty się masz stać mat - ką Sy - na Je - go,



1. Ze - słał na świat Ar - cha - nio - ła cne - go
2. Pan jest z To - bą, nie bądź - że tro - skli - wa.
3. Na sło - wa się a - niel - skie zdu - mia - ła.
4. "Pan-no, nie lę - kaj się, Pan jest z To - bą".
5. Ta jest wo - ła - Bo - ga wszechmoc - ne - go".