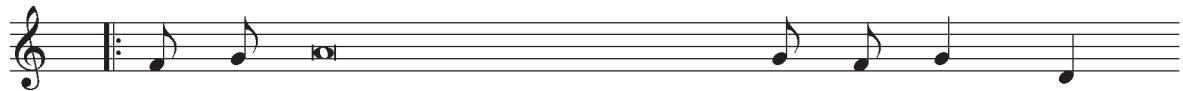
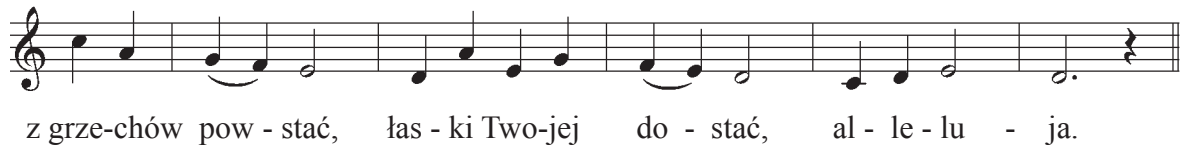


NIEDZIELNE POKROPIENIE

2009. O Chryste, nasz Panie (Ps. 136)

m.: ks. I. Pawlak



1. Wy - chwa - lajcie Pana bo jest do - bry
2. Wy - chwa - lajcie Pa - na nad pa - ny,
3. Wiel-kich cudów On sam do - ko - nał,
4. Nie - bo i ziemia chwal- cie Bo - ga,



1-4. bo na wie - ki mi - ło - sier - dzie Je - go.

ks. J, Siedlecki, Śpiewnik kościelny