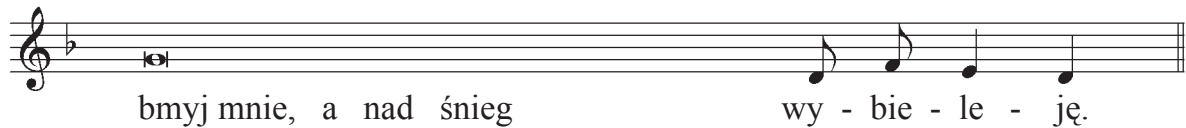
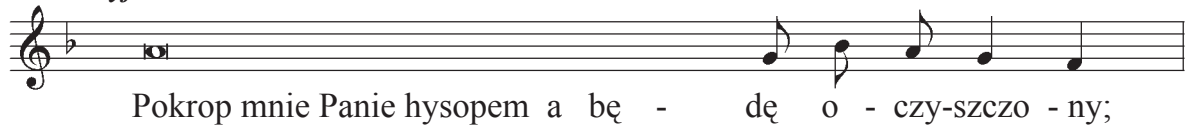


NIEDZIELNE POKROPIENIE

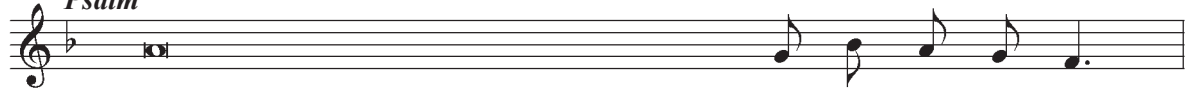
2003. Pokrop mnie Panie

m.: greg, ar. W. Budweil

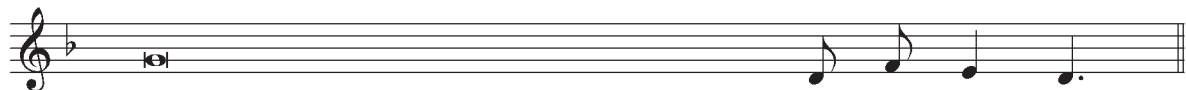
Antyfona



Psalm



- | | | |
|------------------------------------|----------|----------------------------|
| 1. Zmiłuj się nade mną, Boże, w mi | - | ło - sier - dziu swo - im, |
| 2. Obmyj mnie | zupel | - nie z mo - jej wi - ny |
| 3. Stwórz, o Boże | we | - mnie ser - ce czy - ste |
| 4. Panie, | ot | - wórz war - gi mo - je |
| 5. Chwała | Oj | - cu i Sy - no - wi |
| 6. Jak było na | początku | - te - raz i zaw - sze |



- | | | | |
|----------------------------------|--------|---|---------------------|
| 1. w ogromie swej litości zgładź | nie | - | pra - wość mo - ją. |
| 2. i oczyść mnie | z grze | - | chu mo - je - go |
| 3. i odnow we | - | - | mnie moc du - cha. |
| 4. a usta moje będą głosiły | - | - | Two - ją chwa - łę |
| 5. i | Ducho | - | wi Świę - te - mu |
| 6. i na wieki | - | - | wie - ków. A - men. |