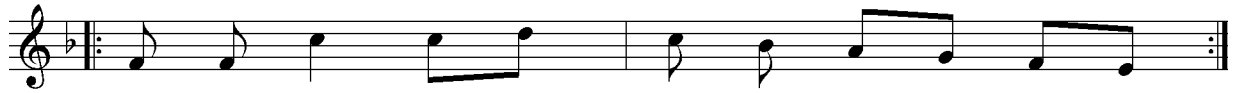


0132. Jezu, śliczny kwiecie

(Miod.)



1. Je - zu, śli - czny kwie - cie, zja-wio-ny na świe- cie!



A cze - muž się w zim - nie ro - dzisz,
Cięż - ki mróz na - się przy - wo - dzisz.



Nie na cie - płym le - cie, nie na cie - płym le - cie?

2. Jezu niepojęty, czemu nie z panięty,
Nie w pałacuś jest złożony,
W lichej szopie narodzony
I między bydlęty, i między bydlęty?
3. Anioł z nieba budzi najprzód prostych ludzi:
„Pastuszkowie, prędzej wstajcie,
W szopie Pana przywitajcie,
Co się dla was trudzi, co się dla was trudzi”.
4. Pastuszkowie mali prędko się zebrali,
To z muzyką, to z pieśniami,
To z różnymi ofiarami,
Panu cześć dawali, Panu cześć dawali.
5. Gwiazda asystuje i w drodze kieruje,
Dokąd wschodu monarchowie
Jechać mają, Trzej Królowie,
Szopę pokazuje, szopę pokazuje.
6. O Jezus kochany, nam z nieba zesłany,
Przez Twe święte Narodzenie
Daj szczęśliwe powodzenie,
Żywot pożądany, żywot pożądany.