

0548. Panie, w ofierze Tobie

t.: ks. K. Antoniewicz

m.: (Siedlecki, 1



1. Pa - nie, w o - fie - rze To - bie dzi - siał skła - dam
Ty wiesz naj - le - piej, żem nędz - ny, u - bo - gi,



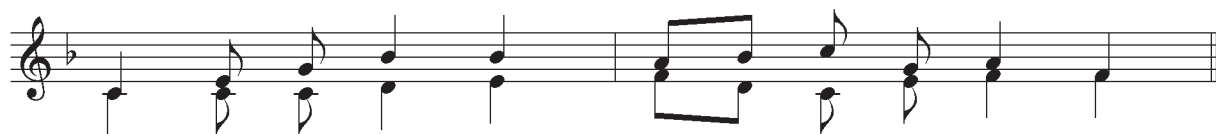
Wszyst - ko czym jes - tem, wszyst - ko co po - sia - dam!
Ży - ję wśród smut - ków i za - lów i trwo - gi.



Go - niąc i tęs - kniąc za du - szy po - ko - jem,
Na - dzie - ją mo - ją i zba - wie - niem mo - im:



Jest ta myśl bło - ga, jest ta myśl dro - ga,



Że mat - ką mo - ją jest Mat - ka Bo - ga.

2. Kiedy krzyż ciężki na me ciało padnie, * A duszą jeszcze cięższy krzyż owładnie
I pusto wewnątrz i zewnątrz tak sucho, * A w duszy ciemno, a w sercu tak głucho
I usta milczą, w milczeniu katuszy * Jedyłą ulgą dla zboląej duszy:

Jest ta myśl...

3. Lecz gdy ostatnią wybije godzina, * Co całą przeszłość jasno przypomina,
A to wspomnienie nasze myśli miesza * I serce drażni, ale nie pociesza;
Któż od rozpaczcy człowieka zasłoni? * I któż litości skarby mu odsłoni?

*Jedna myśl tylko, jedna myśl błoga, * Że matką moją...*