

## 0532. Jasnogórska Pani

t. i m.: ks. J. Grzywaczewski



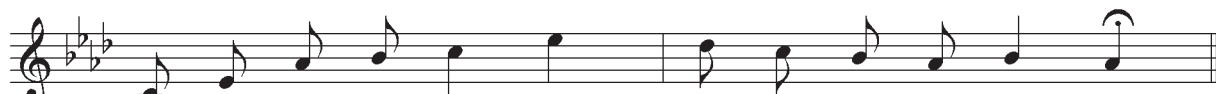
Ja - sno - gór - ska Pa - ni, Tyś na - szą Het - man - ką,



Pol - ski Tyś Kró - lo - wą i naj - lep - szą Mat - ką.



1. Spójrz na pol - skie do - my, na mia - sta i wio - ski!



Niech z mi - łoś - ci Two - jej sły - nie na - ród pol - ski.

2. *Jasnogórska Pani...* \* Weź w opiekę młodzież i niewinne dzieci,  
By się nie wyrzekły swej niebieskiej Matki.
3. *Jasnogórska Pani...* \* Niech i Kościół święty, dzieło Twego Syna,  
U Bożego tronu wspiera Twa przyczyna.
4. *Jasnogórska Pani...* \* Pomocników rzesze racz powołać Pani,  
Niech w służbie Kościoła będą Ci oddani.
5. *Jasnogórska Pani...* \* Człowiek Twoim dzieckiem, a w nim Chrystus gości,  
Naucz nas o Matko służyć Mu z miłości.
6. *Jasnogórska Pani...* \* Bądź pociechą Matko dla wszystkich cierpiących  
I nadziei gwiazdą dla umierających.
7. *Jasnogórska Pani...* \* Pozwól Matko droga kochać Ciebie szczerze \*  
I do śmierci wytrwać w świętej naszej wierze.