

0019. Pan jest blisko

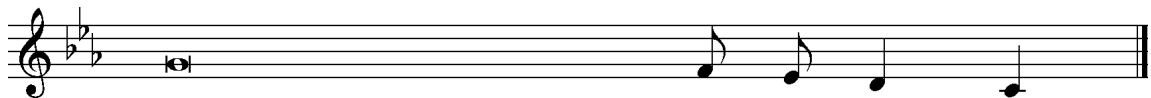
t. i m.: s. Imelda



Pan jest bli - sko, już przy-cho - dzi, by zba - wie - nie lu - dziom dać.



1. Wysłuchaj, Pasterzu, proś- by lu - du Twe - go
2. Ty, który pa - nu jesz nad na - ro - da - mi
3. Panie wzbudź po - tę - gę Two - ją
4. O Boże od - nów du - cha na - sze - go



1. I prowadź nas jak na - ród wy - bra - ny.
2. Okaż się lu - do - wi Twe - mu.
3. I przybądź, aby nas zba - wić.
4. Abyśmy by - li zba - wie - ni.

Exsultate Deo- śpiewnik mszalny